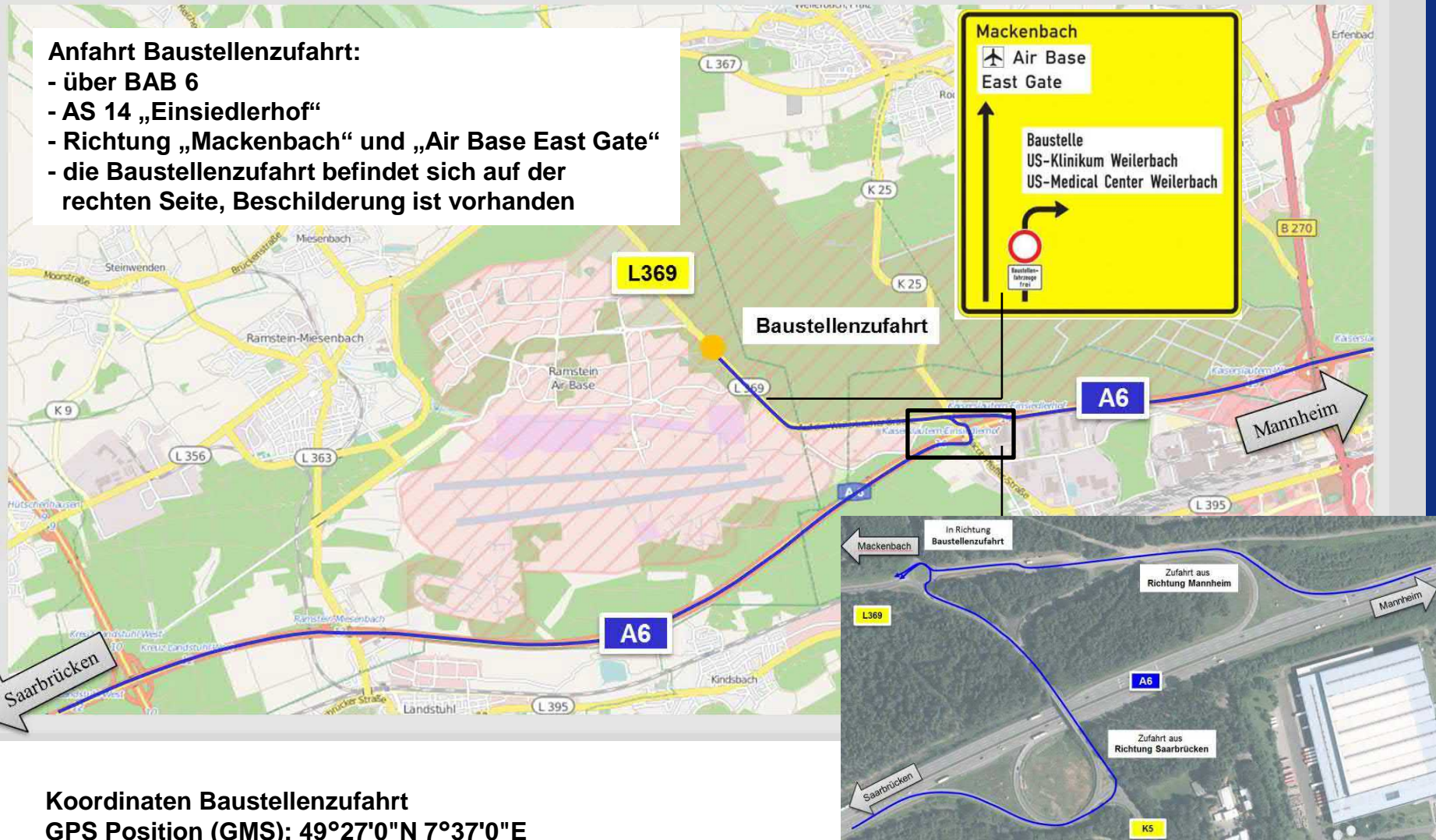


Neubau US Klinikum Weilerbach, WSA Kaiserslautern
Medical Center Replacement, Rhine Ordnance Barracks - ROB MCR

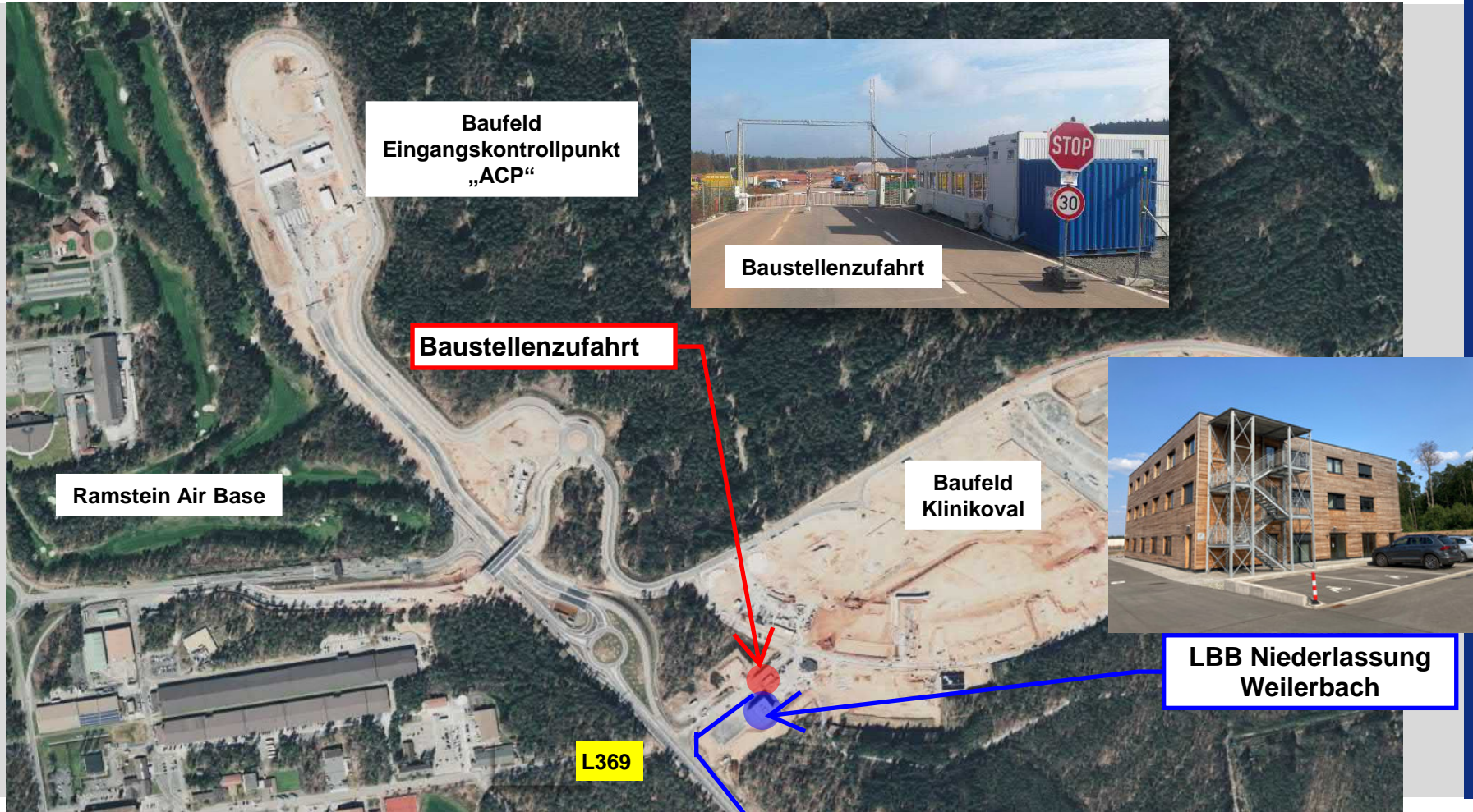
Anfahrt Baustellenzufahrt:

- über BAB 6
- AS 14 „Einsiedlerhof“
- Richtung „Mackebach“ und „Air Base East Gate“
- die Baustellenzufahrt befindet sich auf der rechten Seite, Beschilderung ist vorhanden



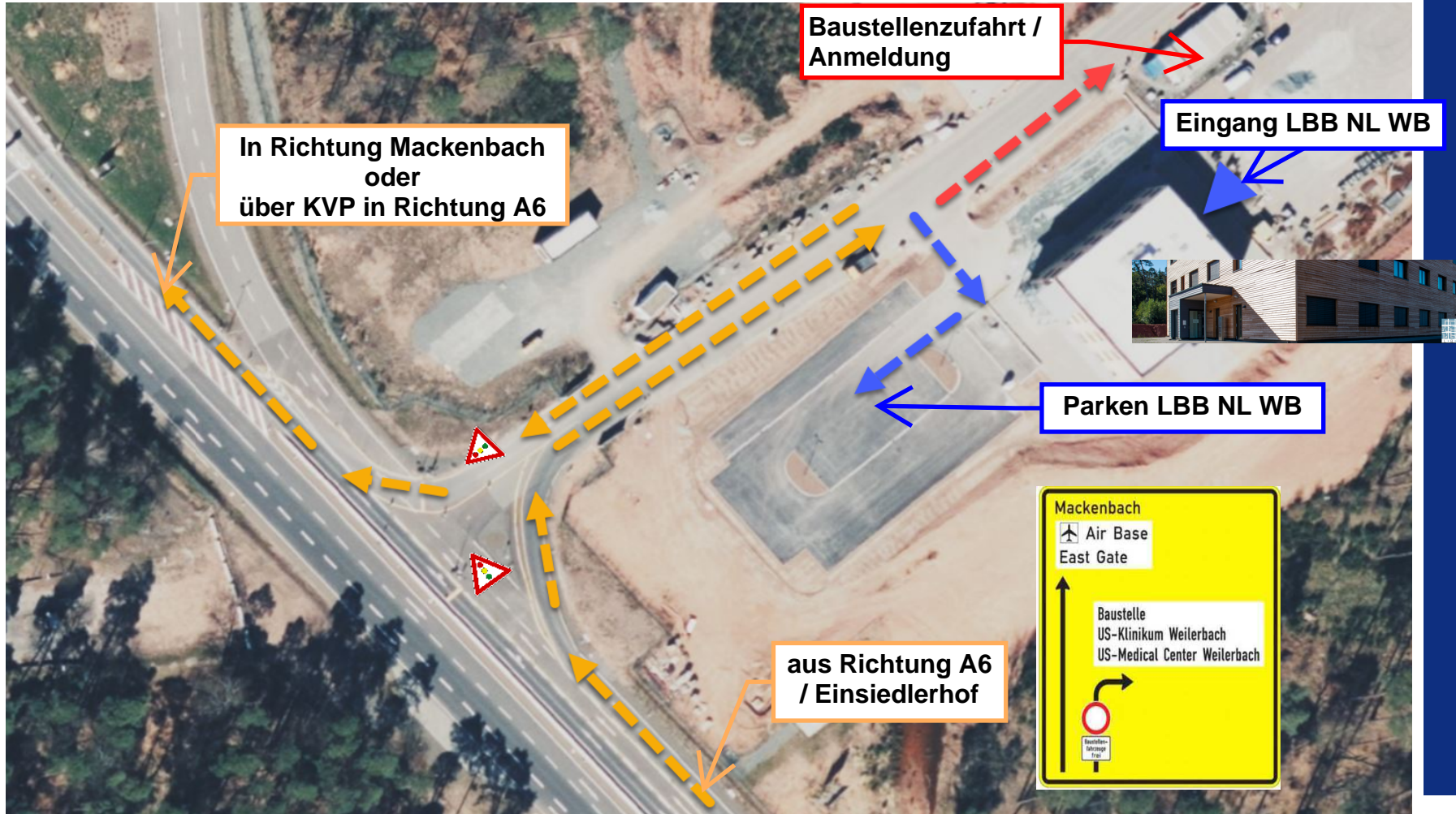
Koordinaten Baustellenzufahrt
GPS Position (GMS): 49°27'0"N 7°37'0"E

Neubau US Klinikum Weilerbach, WSA Kaiserslautern
Medical Center Replacement, Rhine Ordnance Barracks - ROB MCR



Anfahrt Baustellenzufahrt / LBB Niederlassung Weilerbach:
auf der L369 vor dem Kreisverkehr rechts einordnen Richtung „Baustelle US-Hospital“

Neubau US Klinikum Weilerbach, WSA Kaiserslautern
Medical Center Replacement, Rhine Ordnance Barracks - ROB MCR



Koordinaten Baustellenzufahrt
GPS Position (GMS): 49°27'0"N 7°37'0"E